



EMPLOI ACCOMPAGNÉ 68

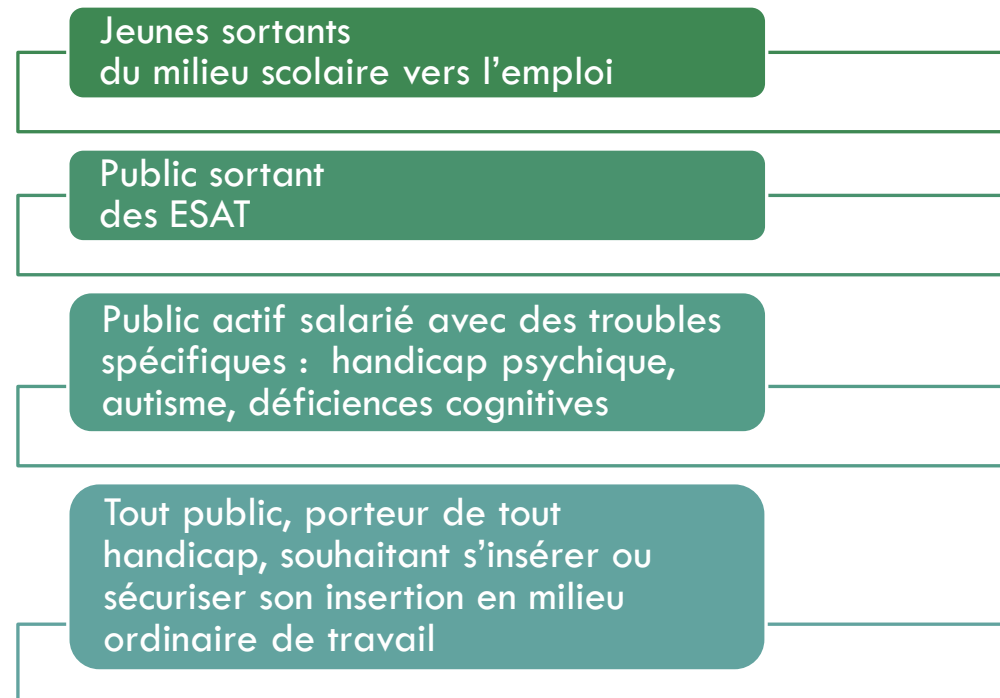
De dispositifs en Plateforme

QUELQUES RAPPELS SUR L'EMPLOI ACCOMPAGNE

Ce que c'est

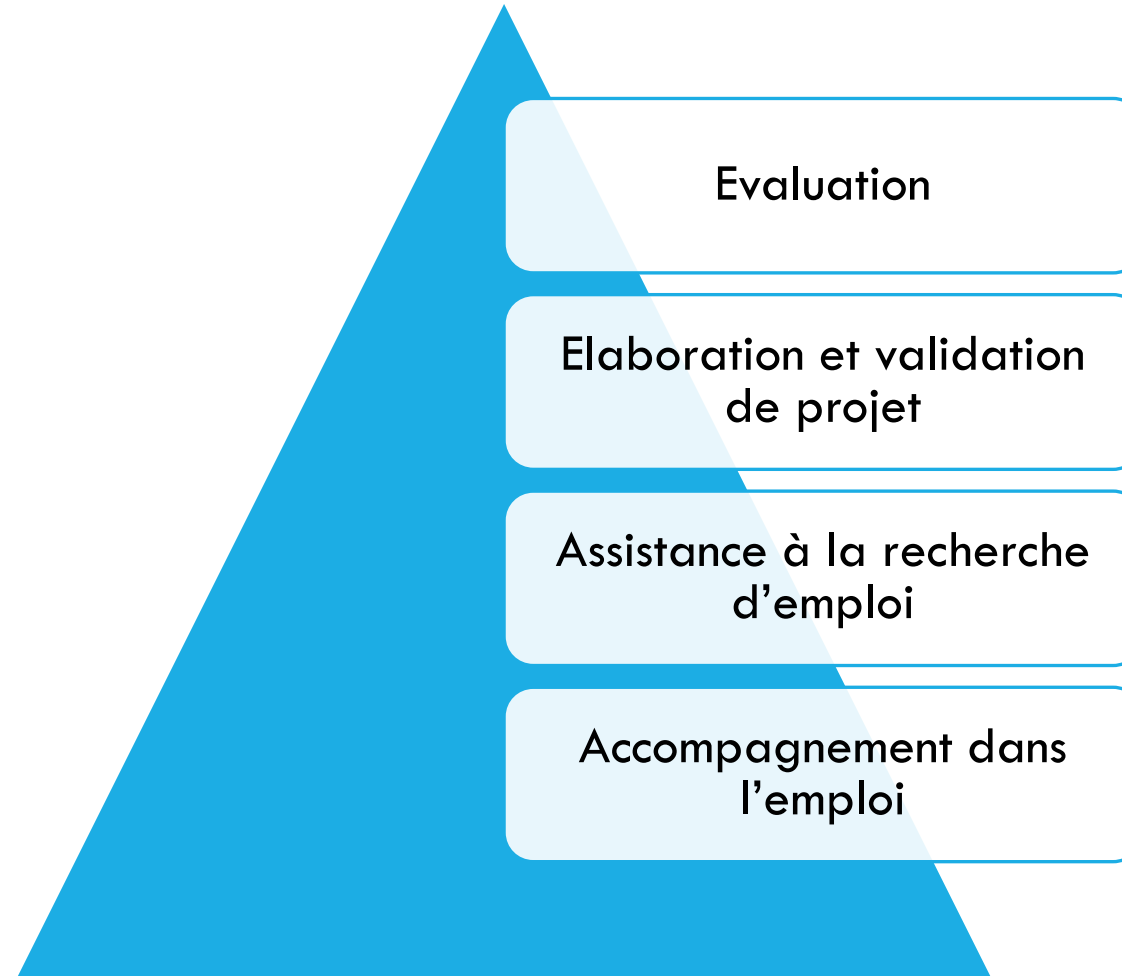


Le public ciblé

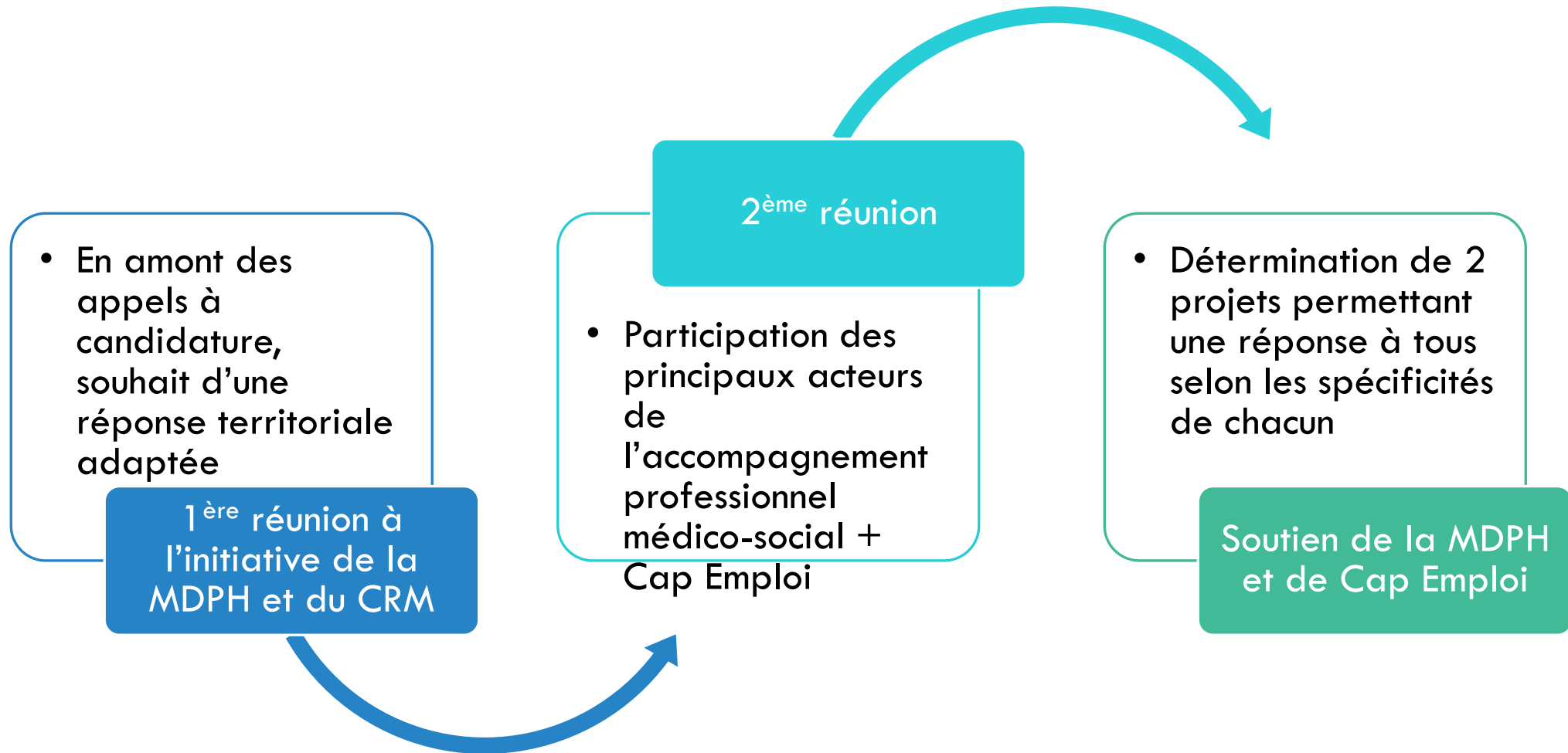


QUELQUES RAPPELS SUR L'EMPLOI ACCOMPAGNE

Selon 4 modules



2016 - 2017 : PROJET DE RÉPONSE 68



2017 - 2021 : DISPOSITIFS CONCERTÉS

DEA SAVE SINCLAIR



DEA Sinclair

- Troubles du spectre autistique
- En continuité d'un dispositif expérimental

DEA CRM



CRM
Tout handicap



SMA
Handicap psychique



Le Phare
Handicap sensoriel et dysphasie



APBA
Handicap intellectuel

2017 – 2021 : DISPOSITIFS CONCERTÉS

Pour Sinclair ou pour le CRM, un fonctionnement parallèle



Discussion des situations en section spécialisée de la MDPH
avec le SPE



Accompagnement selon les 4 modules
en lien avec les équipes sociales, médicales et d'insertion

2019 : CRÉATION D'UN DISPOSITIF NON CONVENTIONNÉ



Dispositif d'accompagnement vers l'emploi

Porté par une association de la Vallée de la Thur-Doller

Handicap principal : déficience intellectuelle, avec ou sans troubles associés

Résidant sur le bassin de la Thur-Doller ou souhaitant y travailler

AVRIL 2021 : COMITÉ NATIONAL DE L'EMPLOI ACCOMPAGNÉ

Il est rappelé

L'Emploi Accompagné reste une mesure prioritaire du gouvernement

Pour certains types de handicap plus particulièrement il est nécessaire de pouvoir proposer un accompagnement renforcé des personnes

L'Emploi Accompagné est un outil qui répond pleinement à ces attentes

Des freins sont identifiés

Une caractérisation des Dispositifs EA insuffisante

- Pas de définition commune
- Des confusions avec les autres formes d'accompagnement proposées par les Cap emploi et les prestataires PAS (Prestations d'Appui Spécifique)
- Des dispositifs conventionnés difficilement identifiables, l'absence de communication homogène

Une organisation territoriale non optimale

- Des modèles territoriaux hétérogènes : dispositif régional plutôt que départemental, plusieurs dispositifs sur le même département, etc.

Un pilotage institutionnel national et territorial insuffisant et inégal

- Des institutionnels en région qui ne maîtrisent pas tous l'emploi accompagné
- Une remontée de données par l'ANSA 2 fois par an qui ne permet pas d'avoir une vision en temps réel des files actives et des consommations de crédits délégués en région

Un suivi hétérogène par les porteurs conventionnés de leur activité

- Absence d'outil commun, absence de données fiables sur le suivi d'activité

IL EST PROPOSÉ 3 CHANGEMENTS

Une définition commune

- Une réponse s'agissant de l'emploi des personnes handicapées rencontrant un **besoin spécifique d'accompagnement**
- Activé en dernier lieu quand les autres formes d'accompagnement sont insuffisantes selon la méthode de l'entonnoir avec priorité au droit commun

Une communication commune

- Un logo unique
- Des supports de communication homogènes

Le passage en plateforme

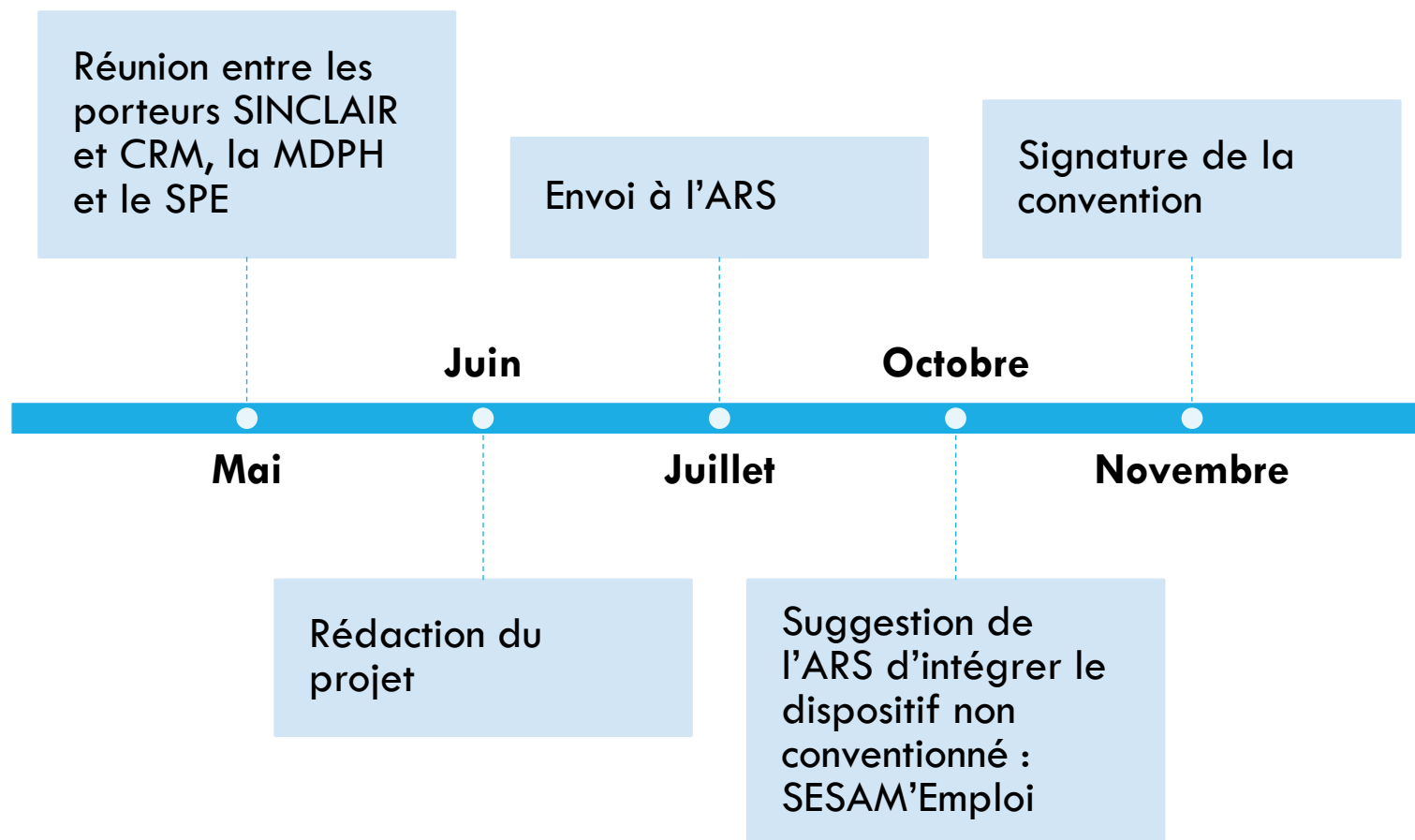
- Coopération formalisée de plusieurs structures du social et médico-social
- Qui intègre également le Service Public de l'Emploi (Pôle Emploi, Cap Emploi, Mission Locale) et la MDPH
- Qui regroupe les compétences capables de couvrir les 4 modules de l'Emploi Accompagné





LA RÉPONSE DU HAUT-RHIN

LA RÉPONSE DU HAUT-RHIN



RÉUNION DES PORTEURS ET DES PARTENAIRES



SAVE Sinclair

- Public : TSA



Centre de
Réadaptation de
Mulhouse

- Désigné chef de file
- Tout public sauf ceux couverts par les partenaires



Santé Mentale
Alsace

- Public : Troubles psychiques



SESAM'Emploi

- Public : Déficience intellectuelle



UNE RÉPONSE COMPLÈTE



Tout public

Accompagnement vers et dans l'emploi

Sur l'ensemble du département en s'appuyant sur les dispositifs et sur les structures locales

AVEC LA MDPH ET LE SPE

MDPH

Pôle Emploi

Cap Emploi

Missions locales

Sinclair

CRM

En section spécialisée Emploi/Formation
de la CDAPH



PARCE QUE LA SECTION SPÉCIALISÉE

Coordonne déjà l'ensemble de ces acteurs

Se réunit pour donner la réponse la plus adaptée aux personnes en matière d'accompagnement vers l'emploi

Permet de tenir compte de la situation médicale

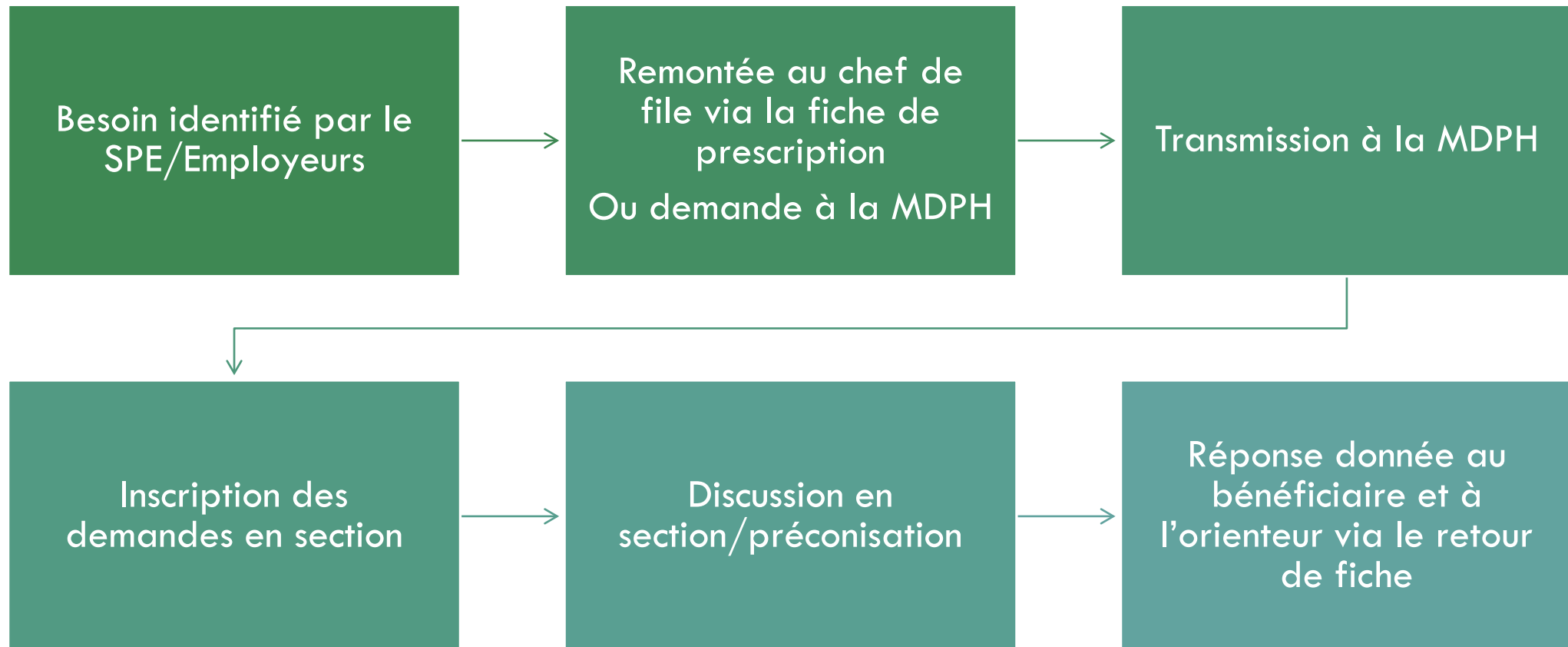
Permet de faire converger toutes les informations relatives au parcours de la personne : santé, emploi...



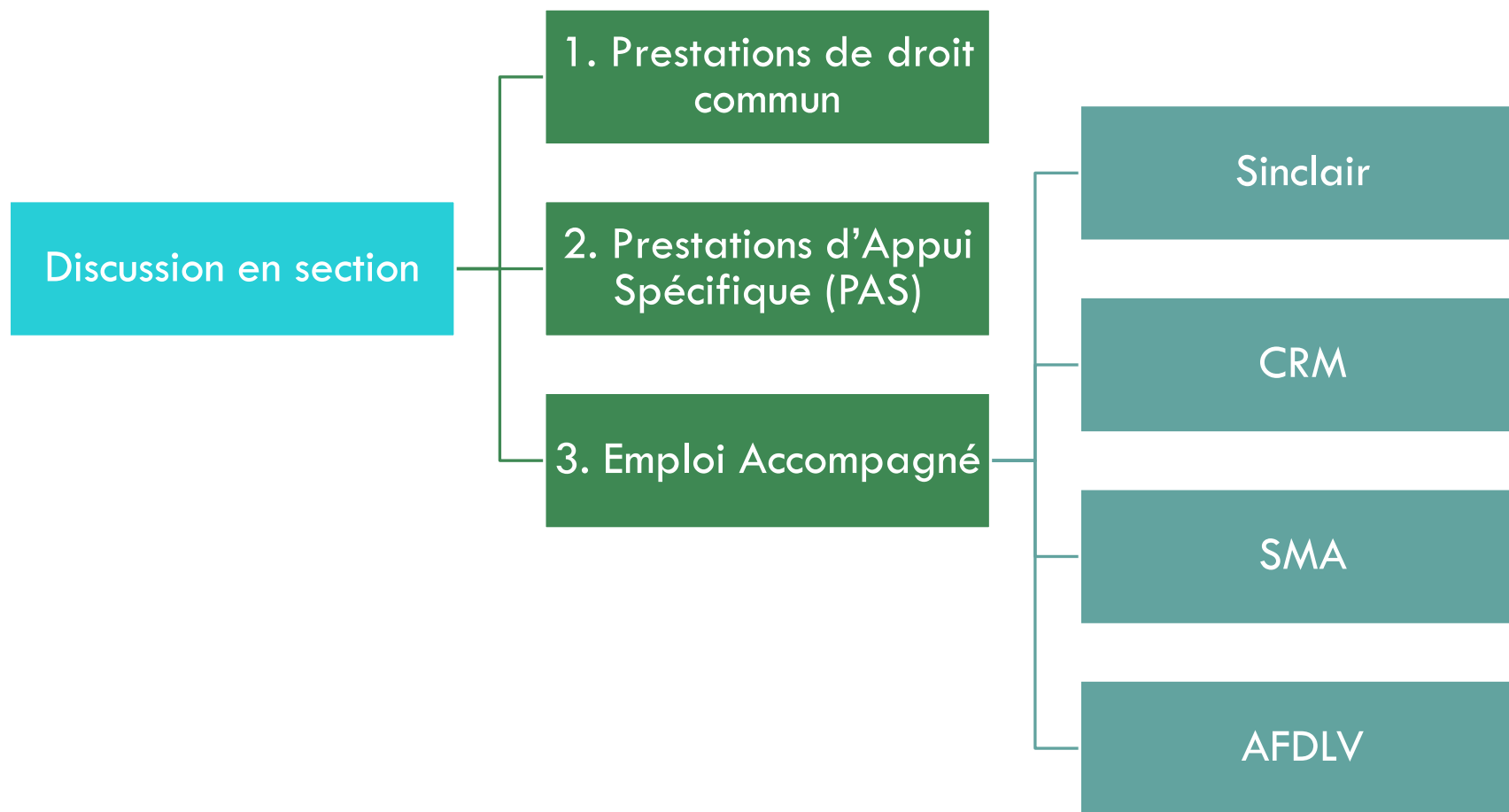
PLATEFORME EMPLOI ACCOMPAGNÉ 68

Le fonctionnement

LE PROCESSUS



RÉPONSE EMPLOI ACCOMPAGNÉ EN SUBSIDIARITÉ DU DROIT COMMUN





MERCI DE VOTRE ATTENTION

Des questions ?